











ยินดีต้อนรับ
คณะผู้บริหาร และ บุคลากร
สำนักวิทยบริการ และ เทคโนโลยีฯ
มหาวิทยาลัยราชภัฏจันทรเกษม
วันที่ 19 พฤษภาคม 2558



















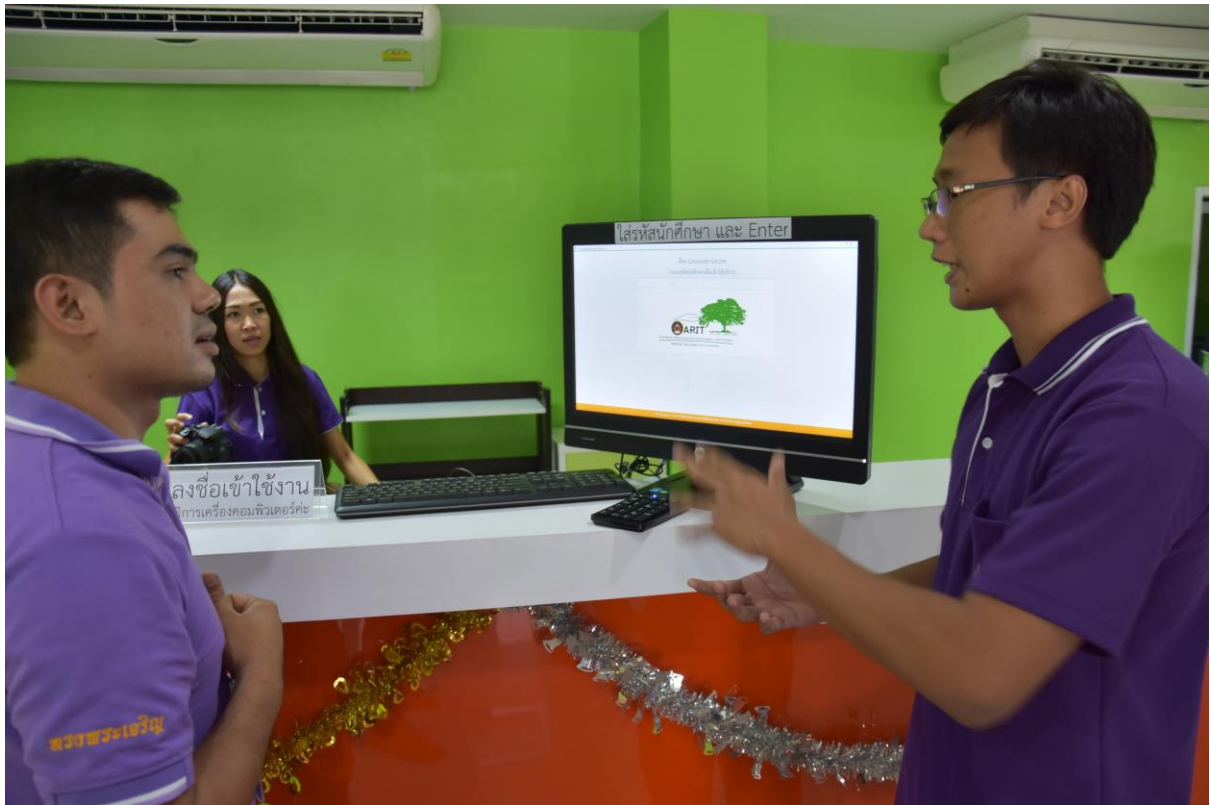
ARIT

ศูนย์การเรียนรู้
อีลิททรอนิกส์

หน่วยงานเทคโนโลยี
สารสนเทศและ
การสื่อสาร

สำนักวิทยบริการและเทคโนโลยีสารสนเทศ
ACADEMIC RESOURCES AND INFORMATION TECHN







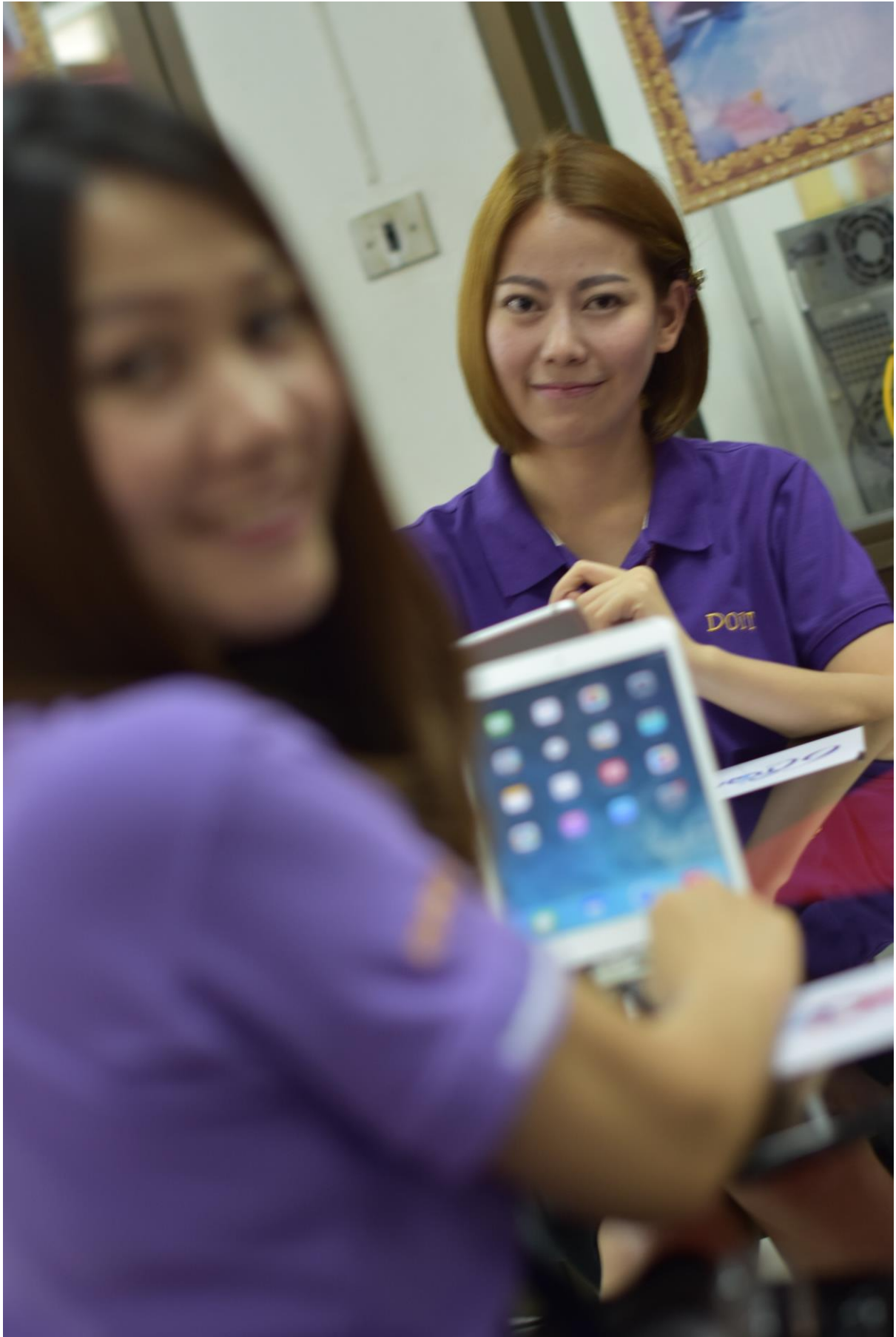


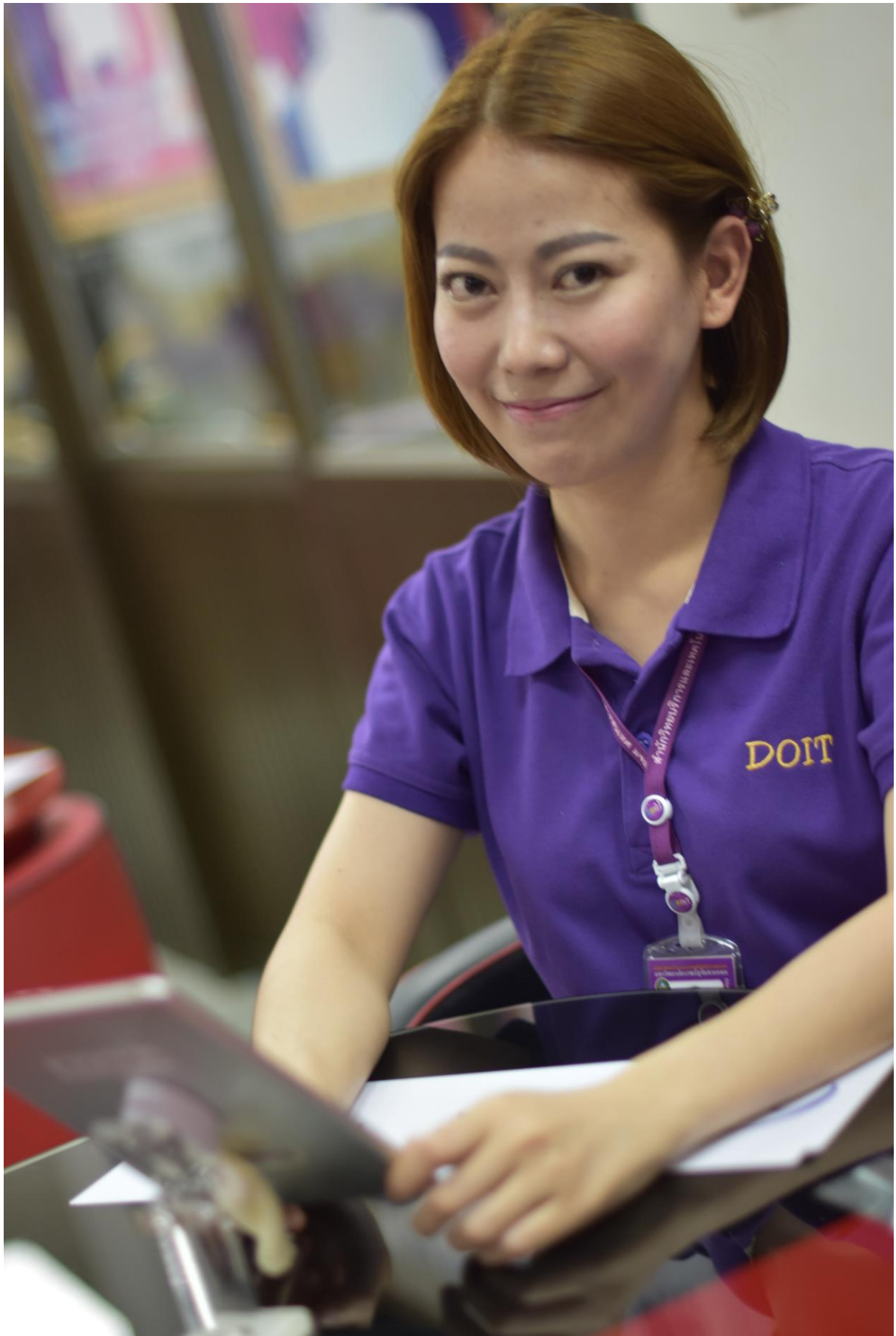


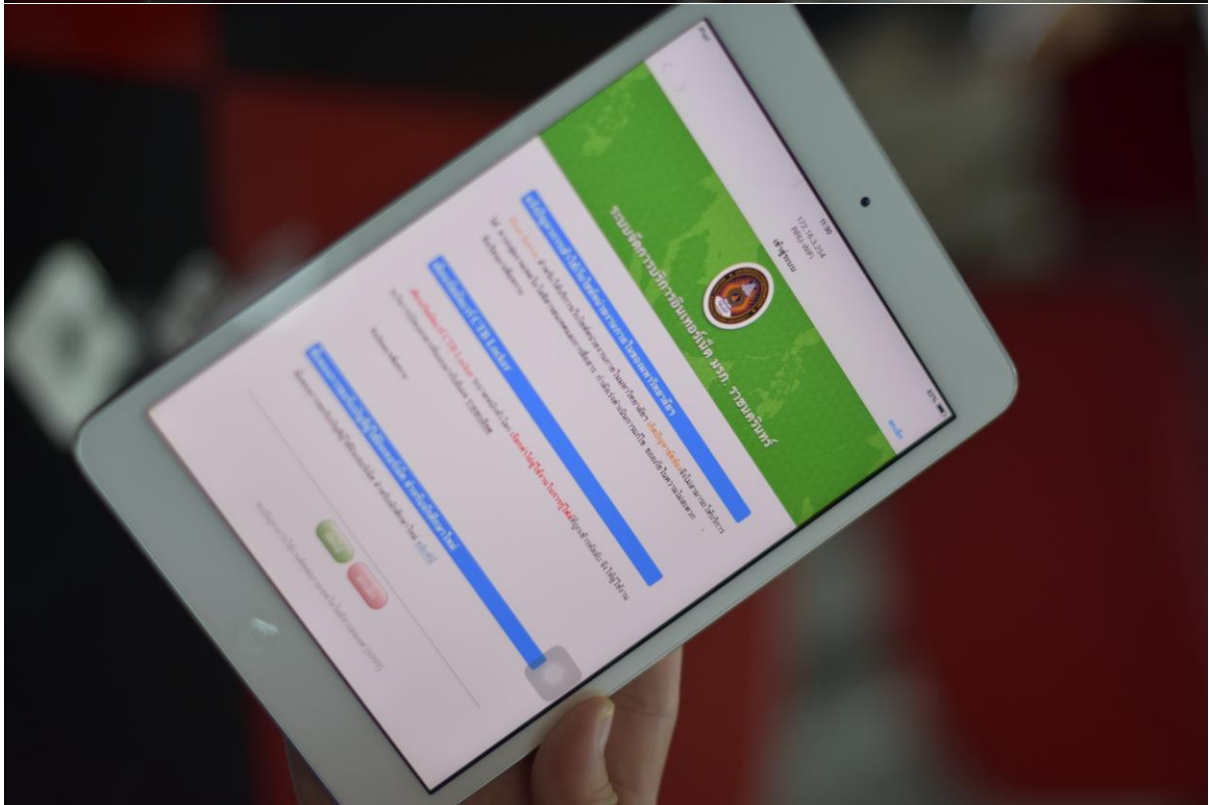






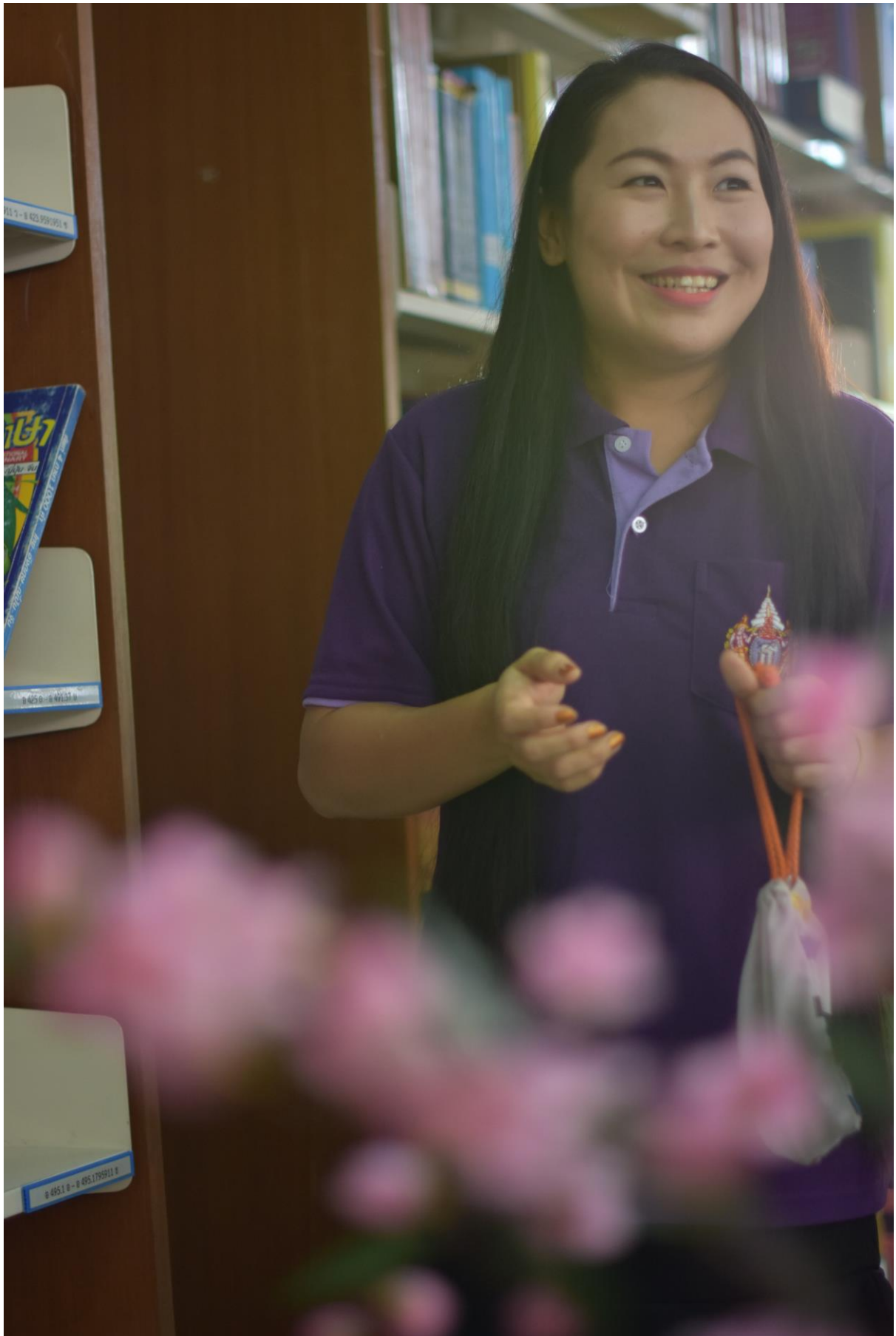




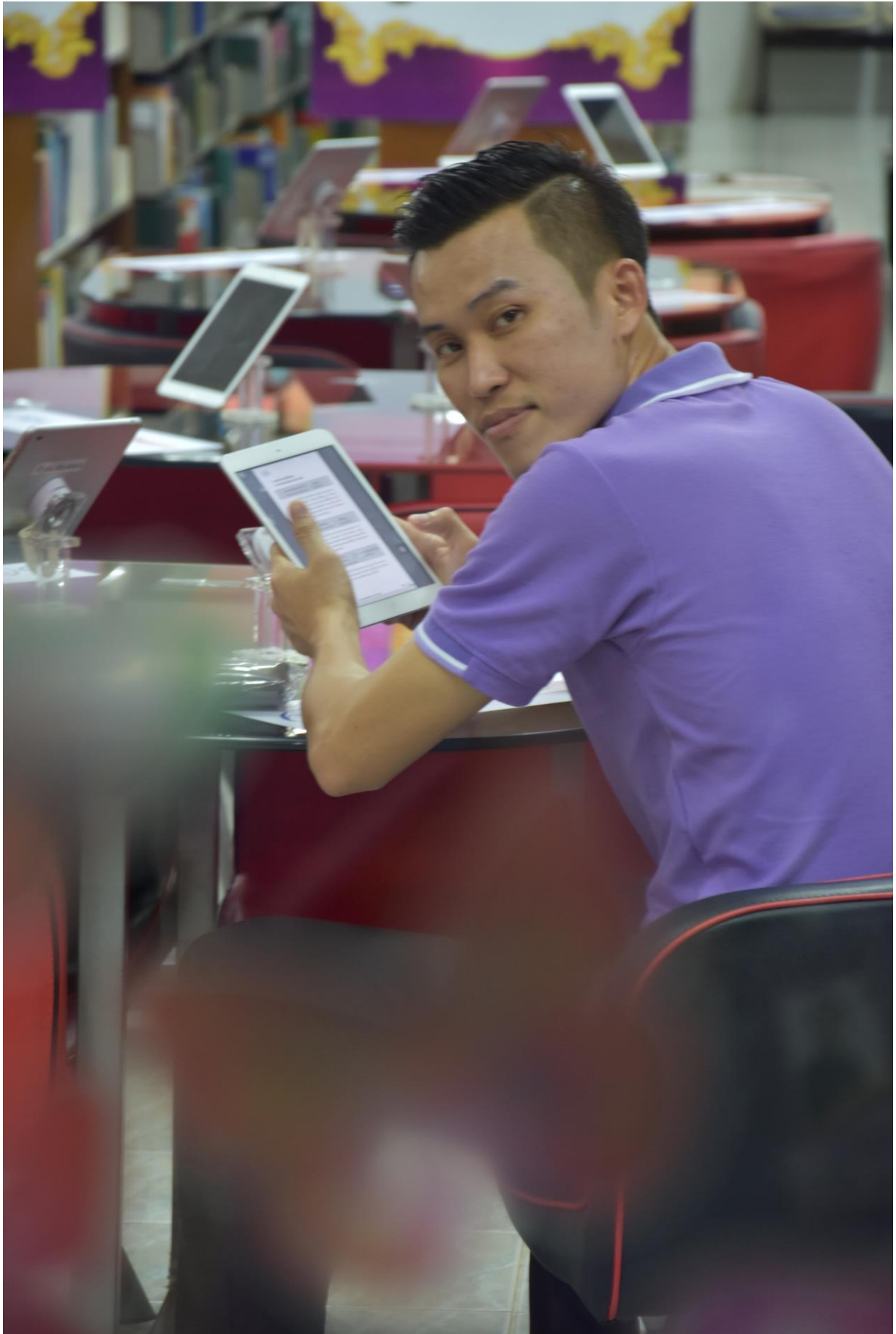














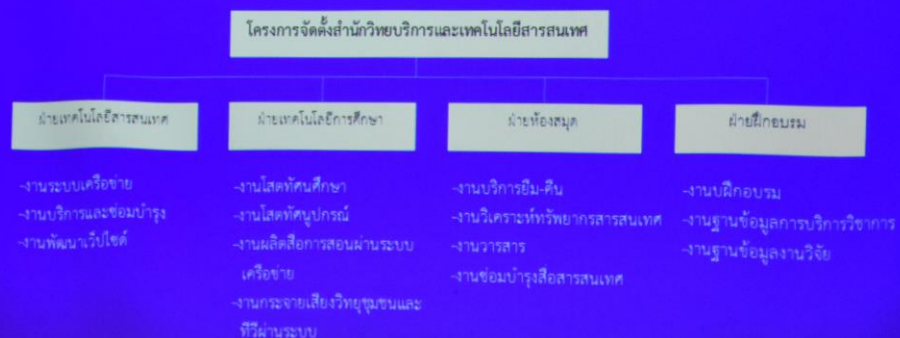


ยินดีต้อนรับ

คณะอาจารย์ และเจ้าหน้าที่
สำนักวิทยบริการและเทคโนโลยีสารสนเทศ
มหาวิทยาลัยราชภัฏจันทรเกษม

โครงสร้างองค์กร

โครงสร้างจัดตั้งสำนักวิทยบริการและเทคโนโลยีสารสนเทศ





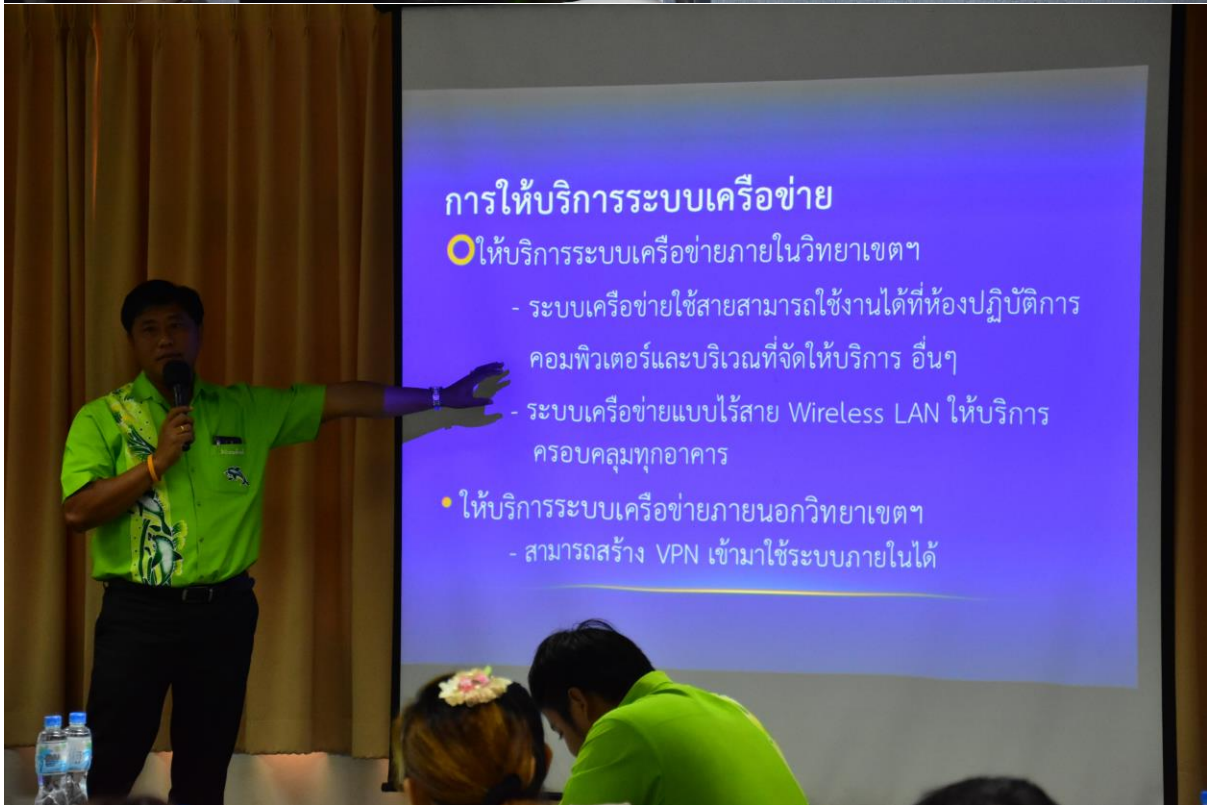












การให้บริการระบบเครือข่าย

○ ให้บริการระบบเครือข่ายภายในวิทยาเขตฯ

- ระบบเครือข่ายใช้สายสามารถใช้งานได้ทั้งห้องปฏิบัติการคอมพิวเตอร์และบริเวณที่จัดให้บริการ อื่นๆ
- ระบบเครือข่ายแบบไร้สาย Wireless LAN ให้บริการครอบคลุมทุกอาคาร

• ให้บริการระบบเครือข่ายภายนอกวิทยาเขตฯ

- สามารถสร้าง VPN เข้ามาใช้ระบบภายในได้



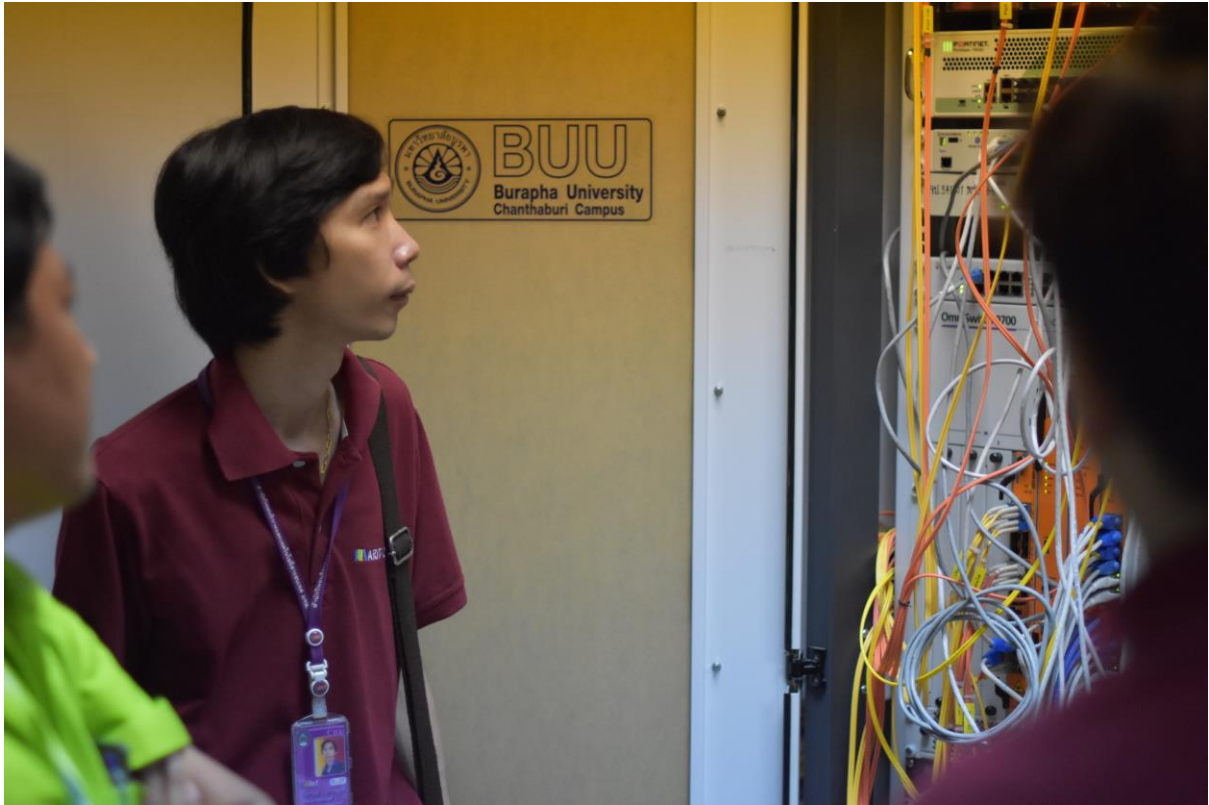
























ระเบียบการยืม-คืน หนังสือและสื่อทัศนูปกรณ์

สิ่งพิมพ์/วัสดุ	ผู้มีสิทธิ์ยืม	จำนวน/เวลา	ค่าปรับ/เวลา
หนังสือทั่วไป	อาจารย์	10 เล่ม/1เดือน	5.-/เล่ม/วัน
	นิสิตปริญญาโท	15 เล่ม/7วัน <small>(นิสิตนิเทศ 10 เล่ม, นิสิตวารสาร 5 เล่ม)</small>	5.-/เล่ม/วัน
	นิสิตปริญญาตรี/ข้าราชการ/พนักงาน	5 เล่ม/7วัน	5.-/เล่ม/วัน
CD-ROM	อาจารย์ นิสิต,ข้าราชการ พนักงาน	5 แผ่น/ม้วน/3วัน	5.-/แผ่น/ม้วน/วัน
วารสารลงในสัปดาห์	อนุญาตให้ยืมครั้งละ 5 เล่ม /1ครั้ง - นิสิตภาคปกติ ส่งคืนภายในเวลา 10.00 น. ของวันรุ่งขึ้น - ภาคพิเศษ ส่งคืนภายในเวลา 13.00 น. ของวันรุ่งขึ้น		
หนังสือจอง	อนุญาตให้ยืมครั้งละ 1 เล่ม /1ครั้ง - นิสิตภาคปกติ ส่งคืนภายในเวลา 10.00 น. ของวันรุ่งขึ้น - ภาคพิเศษ ส่งคืนภายในเวลา 13.00 น. ของวันรุ่งขึ้น		
วารสารใหม่ หนังสือพิมพ์	อนุญาตให้ยืมถ่ายเอกสารและคืนทันที		

